



PROMeut L'ODONTOLOGIE EN AFRIQUE



- VENTE DE MATÉRIELS ET DE PRODUITS DENTAIRE DE QUALITÉ
- VENTE DE MATÉRIELS ET DE PRODUITS D'HYGIÈNE BUCCO-DENTAIRE
- MAINTENANCE DE VOS ÉQUIPEMENTS
- LOCATION DE MATÉRIELS DENTAIRE D'USAGE COURANT
- FORMATION CONTINUE CONFÉRANT CONNAISSANCES ET COMPÉTENCES
- LIVRAISON RAPIDE ET GRATUITE

[www.promodont.com](http://www.promodont.com)



## MAINTENANCE DE VOS EQUIPEMENTS



PERSONNEL QUALIFIE



EQUIPEMENT DE MAINTENANCE  
ADEQUAT

## LIVRAISON RAPIDE & GRATUITE



PROMODONT C'EST AUSSI LA GARANTIE  
D'UNE LIVRAISON RAPIDE ET GRATUITE DE VOS COMMANDES

Cité Keur Gorgui, Immeuble Hermès 3, Appartement N° 65 Rez-de-chaussée

B.P : 45205 Dakar Fann

Tel : +221 338251912

Mob : +221 774062500

Site Web: [www.promodont.org](http://www.promodont.org)

Contact: [contact@promodont.org](mailto:contact@promodont.org)

# SOMMAIRE

## SOMMAIRE

### CONSOMMABLES

#### DISPOSITIFS A USAGE UNIQUES ..... P 9 - P13

- Bavoires en Rouleaux
- Distributeurs de Bavoires
- Plateaux d'examens jetables
- Gobelets jetables
- Canules pour Pompe à Salive
- Rouleaux de Coton Salivair
- Champs fauteuils dentaires
- Têtières pour fauteuils dentaires
- Poches et rouleaux de stérilisation

#### PROTECTION INDIVIDUELLE ..... P 14 - P15

- Gants d'Examen Latex
- Masques chirurgicaux
- Lunettes de protection colorées
- Lunettes de protection neutres

#### MATERIAUX DE RESTAURATION ..... P 16 - P19

- AHfil (CVI)
- AHfil LC (CVI photopolymérisable)
- AHfil + (CVI pour restaurations postérieures)
- AHfil Silver (CVI renforcés par des particules d'argent)
- ReliaFIL LC COMPOSITE KIT COMPLET
- ReliaFIL LC COMPOSITE CAPSULES
- ReliaFIL LC COMPOSITE 4g (Toutes les teintes)
- ReliaFIL LC COMPOSITE FLOW

#### ETCHING BONDING ..... P 20 - P21

- caviEtch
- reliaBond
- reliaBond Xtra

## SOMMAIRE

MATERIAUX POUR SCELLEMENT .....	P 22 - P24
ZcemPhos	
Zcem Carb	
Ahlute	
Ahlute+	
Ahlute Ortho	
xeroCEM	
FOND DE CAVITE ET CEMENTS TEMPORAIRES .....	P 25 - P26
cavILINE	
Tfil	
ZOECEM	
COMMUNICATION .....	P 27
Modèle de démonstration Implanto	
Modèle de démonstration Ortho	
Modèle enseignement Hygiène	
MATERIAUX A EMPREINTES .....	P 28 - P33
Algeniux	
AlginPlus	
AlginPlus tropical	
Alginmax	
Ormaplus Putty	
Ormaplus LV	
Major Total Soft	
Ormaplus Monophase	
Ormactivato	
Ormament Putty avec catalyseur	
Ormamax Light	
Ormamax Regular	



# SOMMAIRE

## ANESTHESIQUES ET AIGUILLES ..... P 34 - P37

### • ANESTHESIQUES

FD

OMNICAINE LIDO SANS VASO

DENTOCAINE

DENTOCAINE 3% X

TURBOCAINE

ZK-INA

TOPICAINE

### • AIGUILLES

AIGUILLES 27G x 30 mm

AIGUILLES 27G x 35 mm

AIGUILLES 27G x 38 mm

AIGUILLES 30G 12mm

AIGUILLES 30G 21mm

AIGUILLES 30G 25 mm

## ENDODONTIE ..... P 38 - 42

Broches, Racleurs et Limes en Nickel Titane

Broches, Racleurs et Limes en Acier

Bourre pate (Lentulo)

Tire-nerfs

Stop en silicone - autoclavable

Broches en Nickel Titane Mécanisées

Cones de Gutta

Aiguille pour insérer fil de soie dentaire

## MEDICAMENTS ENDODONTIQUES ..... P 43 - P44

Canal Detector

Endo-Solution

Jodoform

Chloraxid 2% flacon de 400 ml

Endo-White

Hydrocal

Calcipast

Calcipast+I

## SOMMAIRE

PRODUITS POUR ENDODONTIE .....	P 45 - P46
Calcipast Forte	
Syntex	
NETTOYAGE ET DESINFECTION .....	P 47 - P 53
SURFACE WIPES	
INSTRUMENT FORTE	
SURFACE QUICK	
POMPE DOSEUSE (500ml)	
SURFACE FOAM	
SURFACE WIPES DRY	
SURFACE QUICK ZERO	
SURFACE WIPES ZERO	
HAND WASH	
HAND GEL (FLACON DE 500ml)	
"NO TOUCH"	
MANUEL	
BAC DE DESINFECTION	
VACUUM FRESH +	
IMPRESSION SAFE	
ORTHODONTIE .....	P 54 - P 65
Brackets céramiques	
Brackets Standards	
Brackets Mini Roth	
Brackets Ricketts	
Tubes à coller non-convertible	
Bagues nus	
Bagues muni de tubes soudés	
Boutons linguaux à coller	
Boutons linguaux à coller avec ailettes	
Crochets à sertir	
Arcs NITI super élastiques rond	

# SOMMAIRE

Brackets céramiques  
 Brackets Standards  
 Brackets Mini  
 Brackets Ricketts  
 Tubes à coller non-convertible  
 Bagues nues  
 Bagues munies de tubes soudés  
 Boutons linguaux à coller  
 Boutons linguaux à coller avec ailettes  
 Crochets à sertir  
 Arcs NITI super élastiques ronds  
 Arcs NITI courbe de Spee inversée  
 Ressorts de Fermeture  
 Ressorts NITI fermés  
 Ressorts NITI ouvert  
 Ligatures élastomériques (roses, bleues, mauves, grises, transparentes, blanches, "fashion")  
 Ligatures métalliques courtes  
 Chainettes élastiques ("medium", "long", et "shot", grises et transparentes)  
 Élastiques intermaxillaires  
 Contention lingual à coller  
 Brossettes applicateur  
 Rétracteurs de joues autoclavables

PROPHYLAXIE ..... P 66 - P 69

PROKLENE + Pâte prophylactique  
 GEL FLUORE  
 Pâtes prophylactiques  
 Brossettes Prophylactiques  
 "Soft picks"  
 Fils de soie dentaires "Floss"  
 Broses à dents  
 Dentifrices

## EQUIPEMENTS DENTAIRES

EQUIPEMENTS DENTAIRES DE BASES ..... P 72 - P 77

FAUTEUILS DENTAIRES

MEUBLES DE CABINET

RADIOGRAPHIES

DETARTEURS A ULTRASONS

AUTRES EQUIPEMENTS DENTAIRES ..... P 78 - P 82

INSERTS

LAMPES A PHOTOPOLYMERISER

INSTRUMENTS DE CHIRURGIE



# CONSOMMABLES

## DISPOSITIFS A USAGE UNIQUES

### Bavoires en Rouleaux

Les bavoires en rouleau Dispotech sont faits de pure ouate de cellulose (tissu). Ils sont composés d'un voile en papier et d'un voile en polyéthylène. Extrêmement doux et confortables, ils assurent une excellente protection du patient. Ils garantissent un parfait détachement du bavoir et de ses lacets, et se distinguent par leur pouvoir absorbant et leur imperméabilité.

Dimensions 50 x 60 x 80 cm

Coloris disponibles (Bleus, Vert, Blanc).

Dispo BIBS est un dispositif médical de classe I.

### Distributeurs de Bavoires en Rouleaux



10 000  
Fcia

12 000  
Fcia



## CONSOMMABLES

### DISPOSITIFS A USAGE UNIQUES

#### Plateaux d'examens jetables

Les plateaux à usage unique Dispo TRAY sont en polystyrène coloré, non stériles et à haute résistance. Le matériau est recyclable et peut être éliminé avec les déchets ordinaires.

Dimensions : 18x28 cm

Coloris disponibles (Blanc, Vert, Bleus, Orange, Jaune).



30 000  
Fcia

Boîte de 400 plateaux

#### Gobelets jetables

Les gobelets Dispo CUP sont en polystyrène, et se caractérisent par une haute résistance aux contraintes. De contenance 180 ml, les gobelets à usage unique Dispo CUP sont disponibles en différentes couleurs : bleu ciel, orange, jaune, lilas, blanc, rose, bleu et vert.



45 000  
Fcia

Boîte de 3 000 gobelets

## CONSOMMABLES

### DISPOSITIFS A USAGE UNIQUES

#### Canules pour Pompe à Salive



3 000  
Fcia

Les canules pour pompes à salive Dispo Ejector sont réalisées dans un matériau non toxique et sont enrobé d'un fil métallique qui lui procure une certaine flexibilité. La forme spéciale de son embout amovible assure une excellente aspiration, évitant ainsi tout dommage aux muqueuses du patient. Dispo EJECTOR est un dispositif médical de classe IIa.

#### Rouleaux de coton salivaire



3 500  
Fcia

Boîte de 300g

- 100% pure coton blanchi très fin, à fibre longue, de qualité supérieure,
  - Très absorbant (jusqu'à 10 fois son poids.)
  - Maintient sa forme même mouillé
  - Ne contient pas de cellulose
  - N'adhère pas aux muqueuses
  - Stérilisables en autoclave (121° C pendant 20 min).
- Disponibles en 3 tailles (Ø 8mm, 10mm et 12mm)



## CONSOMMABLES

### DISPOSITIFS A USAGE UNIQUES

#### Champs fauteuils dentaires



25 000  
Fcf

Boîte de 25

#### Têtières pour fauteuils dentaires



20 000  
Fcf

PROMODONT vous fournit les champs de protection pour Fauteuils dentaires soit en kit complet incluant la tête, le dossier et la partie basse soit en paquets contenant les têtes d'un côté et le dossier et la partie basse de l'autre.

Ce dispositif fabriqué en textile non tissé est très utile pour réduire les risques d'infections croisées et permet de protéger la sellerie des fauteuils et garantir leur longévité. Disponibles en plusieurs coloris (Blanc, Vert, Bleu et orange).

# CONSOMMABLES

## DISPOSITIFS A USAGE UNIQUES

### Poches et rouleaux de stérilisation



8 500  
Fcia

Poches de stérilisation  
90x250 mm

14 500  
Fcia

Poches de stérilisation  
140x250 mm

12 000  
Fcia

Rouleaux de stérilisation  
75mm x 200m

15 000  
Fcia

Rouleaux de stérilisation  
100mm x 200m

Fabriqués par couplage d'un film transparent en polypropylène et d'une feuille de papier à usage médical isolant.

Ces poches autoadhésives et rouleaux peuvent être utilisés à la fois avec les méthodes de stérilisation thermique (autoclaves) ou avec les méthodes dites « basse température » (oxyde d'éthylène ou rayonnement gamma).

Ils sont munis d'un indicateur de stérilisation avec changement de couleur pour confirmer la bonne stérilisation du matériel.

26 000  
Fcia

Poches de stérilisation  
190x330 mm

8 000  
Fcia

Rouleaux de stérilisation  
50mm x 200m

20 000  
Fcia

Rouleaux de stérilisation  
150mm x 200m

25 000  
Fcia

Rouleaux de stérilisation  
200mm x 200m



## CONSOMMABLES

### PROTECTION INDIVIDUELLE

#### Gants d'examen



**2 500**  
Fcfa

par boîte

**2 300**  
Fcfa

à partir d'un carton de  
10 boîtes

**2 000**  
Fcfa

au-delà de 10 cartons  
de 10 boîtes

- Gants d'examen ambidextres en latex, légèrement poudrés pour un enfilage facile.
- Surface lisse facilitant la préhension des petits instruments et une meilleure précision des gestes.
- Fabriqué en Malaisie pour PROMODONT SARL par TOP GLOVES, le plus grand fabricant de gants au Monde.
- Conditionnés en boîtes distributrices de 100 gants latex poudrés non stériles

#### Masques chirurgicaux



**2 500**  
Fcfa

La boîte de 50  
masques

**2 200**  
Fcfa

pour 10 boîtes  
achetées

- Sans latex, ni formaldéhyde, ni fibre de verre
- Avec barrette nasale épousant la forme du nez
- Bon positionnement et meilleure étanchéité
- Excellente efficacité de filtration bactérienne
- Haut niveau de « respirabilité »
- Plus de douceur par traitement spécial de la couche interne !

# CONSOMMABLES

## PROTECTION INDIVIDUELLE

### Lunettes de protection colorées

Ajustable pour une meilleure adaptation au visage, ils protègent les yeux des méfaits de la lampe à photopolymériser. Il est conseillé de s'en équiper et d'en équiper les patients lors de toutes les procédures requérant l'utilisation d'une lampe à photopolymériser.



10 000  
Fctfa

### Lunettes de protection neutres



10 000  
Fctfa

C'est le dispositif qu'il faut absolument avoir pour protéger les yeux des projections de débris organiques ou inorganiques provenant de la cavité buccale. Les infections oculaires ne sont pas rares chez les chirurgiens-dentistes et

les débris projetés à haute vitesse sont souvent incriminés. Ne jamais oublier d'en faire porter les patients et tous ceux qui travaillent dans l'environnement de soins dentaires

# CONSOMMABLES

## MATERIAUX DE RESTAURATION

### CIMENTS VERRES IONOMERES (CVI)

#### AHfil et AHfil LC



24 000  
Fcs

#### CARACTERISTIQUES

AHfil est un Ciment Verre Ionomère (CVI) fabriqué avec du verre en silicate d'alumine translucide qui procure un rendu esthétique excellent sans compromis sur la dureté et la résistance à l'abrasion.

Facile à mélanger et à manipuler, AHfil assure une translucidité superbe des restaurations, un taux de relargage de fluor élevé, une excellente biocompatibilité avec une toxicité pulpaire minimale. Il a un coefficient d'expansion thermique proche de celui des tissus dentaires et une puissante adhésion.

La forme LC est photopolymérisable

Conditionnement: poudre 15 g ; liquide 7 ml, cuillère doseur et bloc de malaxage

Teintes disponibles : A1, A2, A3, A3.5, B2, B4, C3, CB

#### INDICATIONS

- Cavités de Classe V (en particulier les lésions érosives)
- Cavités de Classe III
- Cavités postérieures des dents de lait
- Puits et fissures anfractueux
- Facette en main libre

# CONSOMMABLES

## MATERIAUX DE RESTAURATION

### CIMENTS VERRES IONOMERES (CVI)

#### AHfil + et AHfil + capsules



18 000  
Fcfa

#### CARACTERISTIQUES:

AHfil+ est un Ciment Verre Ionomère (CVI) fabriqué avec du verre en silicate d'alumine translucide qui procure un rendu esthétique excellent sans compromis sur la dureté et la résistance à l'abrasion.

Facile à mélanger et à manipuler, AHfil+ assure une translucidité superbe des restaurations, un taux de relargage de fluor élevé, une excellente biocompatibilité avec une toxicité pulpaire minimale. Il a un coefficient d'expansion thermique proche de celui des tissus dentaires et une puissante adhésion.

AHfil possède une consistance foulable, une bonne radiopacité et une grande résistance à la compression.

Disponibles en capsules prédosées

Conditionnement: poudre 15 g ; liquide 7 ml, cuillère doseur et bloc de malaxage

Teintes disponibles : A2 ; A3 ; A3,5

#### INDICATIONS:

- Toutes les indications de AHfil et
- Construction de faux moignons

#### AHfil Silver



#### CARACTERISTIQUES:

AHfil est un Ciment Verre Ionomère (CVI) fabriqué avec du verre en silicate d'alumine translucide renforcé avec des particules d'argent. Il procure un rendu esthétique excellent sans compromis sur la dureté et la résistance à l'abrasion.

AHfil Silver possède une consistance foulable, une bonne radiopacité et une grande résistance à la compression.

Conditionnement: poudre 15 g ; liquide 7 ml, cuillère doseur et bloc de malaxage

#### INDICATIONS:

- Cavités de Classe I et II des dents de lait
- Réparation des restaurations à l'amalgame fracturées
- Cavités de Classe I et II de faible étendue sur les dents permanentes
- Fond de cavité sous des restaurations à l'amalgame ou aux composites
- Construction de faux moignons
- Réparation des bords marginaux des couronnes



# CONSOMMABLES

## MATERIAUX DE RESTAURATION

### COMPOSITES

#### ReliaFIL LC

##### CARACTERISTIQUES

ReliaFIL LC est un composite photopolymérisable mis au point pour la restauration. AHL a utilisé lors de sa conception une technologie avancée pour développer un matériau composite « nanohybride » qui permet la capture des fluorures disponibles en bouche et leur relargage. Le rendu esthétique est excellent et la résistance à l'usure exceptionnelle. Sa radiopacité est 2 fois supérieure à celle de la dentine.

##### INDICATIONS:

- Cavités antérieures et postérieures de Classe I, II, III, IV and V.
- Pertes de substance cunéiformes et caries radiculaires.
- Facettes composites directes.
- Construction de faux moignons.
- Réparation de facettes en porcelaine fracturées.

Disponibles en seringues de 4 g sous 12 teintes différentes  
A1, A2, A3, A3.5, A4, B1, B2, C2, BW, A20, A30

#### ReliaFIL LC KIT



56 000  
Fcfa

(Kit complet comprenant 4 seringues de 4 grammes,  
1 flacon de bonding reliaBond de 6ml et 1 flacon de Etching caviEtch de 5ml)



# CONSOMMABLES

## MATERIAUX DE RESTAURATION

### COMPOSITES

#### RELIAFIL LC COMPOSITE CAPSULES

(Capsules unitaires de 25 g)



10 000  
Fcia

#### RELIAFIL LC COMPOSITE 4g A1 AH0800

(Seringue unitaire de 4 grammes)



10 000  
Fcia

#### RELIAFIL LC COMPOSITE FLOW

(Tubes unitaires de 2 g)



10 000  
Fcia

## CONSOMMABLES

### ETCHING BONDING

#### CAVIETCH



5 000  
Fctg

caviEtch est un acide phosphorique à 40% qui procure un mordantage de qualité sur les surfaces amélaire pour le collage de composites et de restaurations en résine.

#### CARACTERISTIQUES

- Viscosité optimale pour une extrusion facile associée à un effet thixotropique (ne coule pas sur une surface verticale)
- Idéale pour les restaurations des cavités de Classe I à V, les scellements des puits et fissures, la pose de brackets orthodontiques, le collage de facettes céramiques ou résine.
- Couleur vert foncé garantissant un bon placement et une bonne visibilité
- Grâce au système Luer Lock, la canule est correctement fixée.

#### CONDITIONNEMENT

- Seringue de 5 ml 10 canules Luer Lock.

#### INDICATIONS

- Traitement de l'émail marginal lors restaurations des cavités de Classe I, II, III et V pour éviter les microfuites.
- Traitement des surfaces amélaire des cavités de Classe IV pour une meilleure rétention.
- Traitement des surfaces occlusales des puits et fissures avant pose de sealants
- Traitement des surfaces amélaire lors de collage aux composites de dispositifs orthodontiques
- Traitement des surfaces vestibulaires des dents avant pose de facettes en céramique ou en résines

# CONSOMMABLES

## ETCHING BONDING

### RELIABOND

reliaBond est un matériaux photopolymérisable réunissant en un seul flacon le primaire (primer) et l'adhésif. Il procure une adhésion puissante entre les composites ou compomères d'une part et l'émail ou la dentine ou les métaux d'autre part.

#### CARACTERISTIQUES

- Une seule application. Aucun primer n'est requis
- Humidifie et pénètre la dentine
- Inodore et sans solvant

#### INDICATIONS

- Collage des composites et de compomères à l'émail, la dentine et les métaux
- Restaurations directs
- Inlays, Onlays et facettes directs ou indirects

#### CONDITIONNEMENT

Disponible en flacon de 5 ml

Available in 5ml bottle

14 000  
Fcia



### RELIABOND Xtra



24 900  
Fcia

#### CARACTERISTIQUES

reliaBond Xtra est un adhésif de 7ème génération, véritable adhésif "Tout en Un" connu également sous le terme SAM 1 pour Système Auto Mordançant. Il est dépourvu de HEMA (hydroxy-éthyl méthacrylate). Il permet d'effectuer en une seule application, à la fois, le mordantage, le primer et le bonding.

ReliaBond Xtra offre une excellente capacité d'adhésion aussi bien sur l'émail, la dentine et le métal et convient au collage avec aussi bien les composites que les compomères.

#### INDICATIONS

- Collage de composites et de compomères sur l'émail, la dentine et le métal
- Restaurations directes
- Restaurations directes et indirectes avec des Inlays, Onlays et facettes
- Idéal pour les cavités peu profondes

#### CONDITIONNEMENT

Disponible en flacon commode de 6 ml et 50 micro applicateurs ou en boîte 50 doses unitaires de 0.12ml et 50 micro applicateurs.



## CONSOMMABLES

### MATERIAUX POUR SCELLEMENT

#### ZCem Phos

##### CARACTERISTIQUES

Ce produit combine des techniques connues et éprouvées et des procédures modernes pour produire un ciment durable et fiable.

- Adhère aussi bien à l'émail, la dentine qu'aux métaux non précieux
- Radiopaque
- Facile à malaxer

##### INDICATIONS:

- Scellement de couronnes et bridges;
- Scellement d'Inlays, Onlays
- Scellement de bagues orthodontiques

##### CONTRE-INDICATIONS:

Ne pas appliquer sur une pulpe exposée ou sur de la dentine proche de la pulpe.

##### CONDITIONNEMENT

Disponible sous forme de Flacons de poudre de 90 g et liquide de 30 ml

20 000  
Fclia



#### ZCem Carb



20 000  
Fclia

##### CARACTERISTIQUES

Ce produit possède une excellente biocompatibilité associée à une puissance mécanique et une résistance à l'érosion.

Approprié pour le scellement de l'émail, de la dentine ou de métaux non précieux.

Relargage soutenu de Fluor

Radiopaque

Facile à malaxer

##### INDICATIONS:

- Scellement de couronnes et bridges;
- Scellement d'Inlays, Onlays
- Scellement de bagues orthodontiques
- Base ou Fond de cavité sous des composites, amalgame ou CVI
- Obturation temporaire

##### CONDITIONNEMENT

Disponible sous forme d'un flacon de poudre (90g) et d'un flacon de liquide (30ml).

## CONSOMMABLES

### MATERIAUX POUR SCELLEMENT

#### AHlute

##### CARACTERISTIQUES

AHlute est un CVI de scellement qui adhère chimiquement à l'émail et à la dentine procurant ainsi une rétention maximale. Son Ph augmente rapidement durant le processus de prise assurant une excellente biocompatibilité. Possède un taux de relargage de fluor élevé et une grande résistance à l'érosion et à l'abrasion.

##### INDICATIONS

- Scellement de couronnes et bridges
- Collage de brackets
- Scellement de bagues orthodontiques

##### CONDITIONNEMENT

La boîte contient 15 g de poudre, 7 ml de liquide, une cuillère doseur et un bloc de malaxage



#### AHlute +



##### CARACTERISTIQUES

AHlute+ est un CVI modifié par adjonction de résine (CVIMAR). Sa double réaction de prise en fait un ciment idéal pour le scellement des couronnes, bridge, Inlays, Onlays et toutes les restaurations en céramiques. Il est radiopaque et possède un taux de relargage de fluor élevé et une grande résistance à l'érosion et à l'abrasion.

##### INDICATIONS

- Scellement de couronnes et bridges en métal, en résine, en céramique ;
- Scellement d'Inlays, Onlays
- Collage de brackets
- Scellement de bagues orthodontiques

##### CONDITIONNEMENT

La boîte contient 15 g de poudre, 7 ml de liquide, une cuillère doseur et un bloc de malaxage



## CONSOMMABLES

### MATERIAUX POUR SCELLEMENT

#### AHLute ortho

##### CARACTERISTIQUES

AHLute ortho est un CVI spécial pour l'orthodontie. Il adhère chimiquement aux structures dentaires et aux métaux non précieux et permet une bonne rétention. Il est facile à malaxer et possède une excellente biocompatibilité.

- Dureté exceptionnelle pour un scellement durable
- Taux de relargage de fluor élevé
- Facile à mélanger
- Excellente biocompatibilité
- Exceptional strength for durable cementation

##### INDICATIONS

- Collage de brackets
- Scellement de bagues orthodontiques
- Scellement de couronnes et bridges en métal, en résine, en céramique ;
- Scellement d'Inlays, Onlays

##### CONDITIONNEMENT

Flacon de 30 g de poudre et un flacon pour Eau distillée



#### XeroCem



##### CARACTERISTIQUES

Ciment de scellement temporaire sans eugénol à base d'Oxyde de Zinc et d'Acide Ethoxy Benzoïque.

- Muni d'un embout mélangeur pour une application facile
- Procure un mélange de consistance crémeuse ayant un temps de travail long
- Radiopaque avec un film peu épais
- N'inhibe pas la polymérisation des résines

##### INDICATIONS

Scellement temporaire des couronnes et bridges provisoires

Patients présentant une allergie ou une hypersensibilité connue à l'eugénol

##### CONDITIONNEMENT

Disponible en seringues doubles de 5 ml chacune avec 6 embouts mélangeurs

## CONSOMMABLES

### FOND DE CAVITE ET CIMENTS TEMPORAIRES

#### caviLINE

caviLINE est un Hydroxyde de Calcium en pate livré en 2 tubes: une base et un catalyseur.

Il est destiné à servir de fond de cavité pour les cavités profondes et les coiffages directs et indirects.

##### CARACTERISTIQUES

- Présentation commode sous forme de 2 pates
- Bonne rigidité après la prise
- N'inhibe pas la polymérisation des composites et d'autres résines
- Supporte bien le foulage de l'amalgame

##### INDICATIONS

- Coiffage pulpaire direct et indirect
- Pansement protecteur sous des matériaux de restauration, des ciments et des bases.

##### CONDITIONNEMENT

Présenté sous forme de 2 tubes: une base de 13 g et un catalyseur de 11 g.



15 000  
Fcia

#### Tfil



4 000  
Fcia

Tfil est un matériau d'obturation temporaire prêt à l'emploi fabriqué avec une résine synthétique.

##### CARACTERISTIQUES

- Bonne adhésion à la dentine
- Excellente adaptation marginale
- Prise en 2 temps: la prise initiale rapide facilite le placement
- Résistance adéquate mais facile à déposer
- Etanche
- Consistance facile à manipuler

##### INDICATIONS:

- Obturation temporaires de cavités
- Obturation temporaire de préparation d'Inlays
- Pansement pour maintenir des médicaments en place
- Fixation temporaire de tenons

##### CONDITIONNEMENT

Disponible en pot de 30 g et 38 g

## CONSOMMABLES

### FOND DE CAVITE ET CIMENTS TEMPORAIRES

#### ZOECem



15 000  
Fcl

ZOECem est un ciment à base d'Oxyde de Zinc/Eugénol renforcé avec de la résine acrylique. Ceci lui procure une excellente résistance à la compression. Il est utilisé comme ciment temporaire de longue durée.

#### INDICATIONS

- Ciment de restauration temporaire
- Base ou fond de cavité sous les amalgames, les composites ou les CVI

#### CONTRE-INDICATIONS

Comme tous les produits contenant de l'Eugénol la prise des composites ou de certains ciments de scellement peut être ralentie. Donc éviter de les utiliser ensemble.

#### CONDITIONNEMENT

Disponible en Flacon de poudre de 40 g et liquide de 15 ml.

# CONSOMMABLES

## COMMUNICATION

Modèle de démonstration Implanto



30 000  
Fctfa

Modèle de démonstration transparent comptant 14 dents maxillaires et 14 dents mandibulaires.

Idéal pour la communication avec le patient. Il permet de bien expliquer le processus d'évolution des caries et d'autres lésions des tissus dentaires ainsi que des parodontopathies. Il permet aussi de bien expliquer au patient certaines procédures thérapeutiques comme les implants ou les prothèses conjointes.

Modèle de démonstration Ortho



30 000  
Fctfa

Modèle de démonstration transparent comptant 14 dents maxillaires et 14 dents mandibulaires.

Avec 20 brackets métalliques, et 4 tubes collés sur les dents et d'un arc ligaturé sur les dents, il peut être utilisé pour expliquer les traitements orthodontiques fixes.

## MODELE ENSEIGNEMENT HYGIENE

Ce modèle géant d'arcades dentaires articulées a une taille qui avoisine le triple des arcades chez le sujet vivant. Il est accompagné d'une brosse à dent toute aussi grande. Leur taille permet une visibilité même de loin et permet un Enseignement du brossage des dents aussi bien à des adultes qu'à des enfants en groupes.

De plus, grâce à la liaison flexible qui connecte les 2 arcades, il est possible de montrer aux patients les différentes anomalies de relations occlusales interarcades.

30 000  
Fctfa





## CONSOMMABLES

### MATERIAUX A EMPREINTE

#### ALGINATES

##### ALGENIUX®

Cet alginate de très haute qualité, de formulation nouvelle, extrêmement étudié, pour une plus grande précision dans la reproduction des détails, élasticité élevée et résistance optimale au déchirement pendant la prise de l'empreinte. Grâce à la technologie MAP (Modified Atmosphere Packaging) la date de péremption est de 6 ans. L'excellente stabilité dimensionnelle permet de couler le modèle même après 5 jours (s'il est conservé proprement dans un récipient fermé hermétiquement).

Temps de prise normal: 3 mn à 23°C.

Temps de prise rapide: 2 mn 30 sec (à 23°C).

ARÔME MENTHE

COULEUR ROSE

Conditionnement : sachets de 453 g



4 000  
Fcfa

##### ALGINPLUS®



4 000  
Fcfa

Alginate chromatique pour empreintes de précision. Nouvelle formule enrichie pour une plus grande précision dans la reproduction des détails. Formule extrêmement sélectionnée. Indication chromatique des phases de travail pour un emploi facile et précis, quelque soit la température et la dureté de l'eau.

Temps de prise: 2 mn 00 sec (à 23°C).

ARÔME FRUITS TROPICAUX

COULEUR JAUNE

Conditionnement : sachets de 453 g



# CONSOMMABLES

## MATERIAUX A EMPREINTE

### ALGINATES

#### ALGINPLUS® TROPICAL

Alginate chromatique pour empreintes de précision.  
 Alginate pour climat tropical, spécialement élaboré pour les pays chauds et humides.  
 Indication chromatique des phases de travail pour un emploi facile et précis, quelque soit la température et la dureté de l'eau.  
 Temps de prise: 3 mn 20 sec (à 23°C).  
 ARÔME FRUITS TROPICAUX  
 COULEUR JAUNE  
 Conditionnement : sachets de 453 g



4 000  
Fcia

#### ALGINMAX®



4 000  
Fcia

Alginate chromatique pour empreintes de précision.  
 Indication chromatique des phases de travail pour un emploi facile et précis, quelque soit la température et la dureté de l'eau.  
 Temps de prise: 2 mn 00 sec (à 23°C).  
 ARÔME VANILLE-MENTHE FRUITS  
 COULEUR BLEU PÂLE  
 Conditionnement : sachets de 453 g

## CONSOMMABLES

### MATERIAUX A EMPREINTE

#### SILICONES

##### Ormaplus Putty Soft

Matériau de consistance très élevée (putty), à base de vinyl polysiloxane réticulant par addition, pour empreinte primaire de précision. Ormaplus® Putty est indiqué pour garantir une haute précision de reproduction des détails et une parfaite adhésion chimique aux matériaux de seconde empreinte. Ormaplus® Putty est facile à mélanger et, grâce à son élasticité, peut être facilement retiré de la bouche du patient. La formulation particulière de Ormaplus® Putty garantit une résistance élevée au déchirement et à la compression ainsi qu'un excellent recouvrement élastique.

##### CARACTERISTIQUES:

Dureté finale de 60 Shore-A, indiqué dans les cas cliniques complexes.

Temps de prise intra-oral rapide (4mn) pour un plus grand confort du patient.

Hydrocompatibilité élevée et résistance au déchirement.

Stabilité dimensionnelle dans le temps.

Parfaite compatibilité avec tous types de plâtre (naturel ou synthétique).

CONDITIONNEMENT : Ormaplus Putty Fast (900ml/1600g)

29 000  
Fct



##### Ormaplus LV



29 000  
Fct

Matériau de faible viscosité, à base de vinyl polysiloxane, réticulant par addition, pour la deuxième empreinte de précision. Ormaplus® LV est un matériau thixotropique indiqué pour la technique de la double empreinte, du double mélange, la technique sandwich et pour les empreintes de rebasage. Fast set (pour la technique de la double empreinte "two-step putty/wash") avec temps de prise intra-oral rapide (2 mn 45 sec) pour un plus grand confort du patient. En raison de l'emploi de nouveaux tensio-actifs dans la formulation de Ormaplus® LV, l'hydrocompatibilité est plus remarquable et permet la réalisation d'empreintes de précision même en présence de fluides oraux.

##### CARACTERISTIQUES

Facilité de sortie des fluides de la cartouche.

Parfaite adhésion chimique entre les matériaux.

Hydrocompatibilité élevée et résistance au déchirement.

Stabilité dimensionnelle dans le temps.

Parfaite compatibilité avec tout type de plâtre

Conditionnement : Ormaplus LV Fast Set 128g – (2x50 ml + 12 Mixing Tips)

# CONSOMMABLES

## MATERIAUX A EMPREINTE

### Major Total Soft

Matériau pour rebasage souple à base de vinyle polysiloxane pour application directe ou indirecte. Matériau biocompatible, non allergénique, anti-bactérien, sans dégagement de chaleur, ni monomère.

#### CARACTERISTIQUES

Major Total Soft a une consistance fluide, qui s'applique facilement, en évitant la formation de bulles.

Major Total Soft est remarquablement toléré par les patients de par son élasticité finale.

Le matériau de base hydrofuge combiné avec le "Sealant" évite l'absorption des liquides en préservant la prothèse des infiltrations.

L'emploi de l'adhésif rapide garantie l'adhésion parfaite du matériau sur le support.

Major Total soft est biologiquement inerte.

Le matériau est complètement inodore et ne se décolore pas.

Major Total Soft résiste aux tensions dues aux charges de la mastication.

Major Total Soft peut être employé directement sur le patient ou utilisé au laboratoire avec l'aide d'une presse à rebaser.



### SILICONES

### Ormaplus Monophase



33 000  
Fcia

Matériau élastomère pour empreinte monophase, de viscosité moyenne, réticulant par addition, à base de vinyl polysiloxane.

#### CARACTERISTIQUES

Matériau pour la sur-empreinte en prothèse hybride et en implantologie (transfert d'implants et d'éléments de bridge).

Matériau pour les empreintes fonctionnelles.

Matériau pour la technique des couronnes, des bridges et des obturations par inlays

Matériau pour les empreintes de rebasage.

Matériau applicable à la seringue, pour les techniques du double mélange, sandwich et putty-wash..

Matériau pour le transfert de tenons radiculaires dans la technique de reconstitution coronaire par la méthode indirecte.

Empreinte à la bague de cuivre

#### CONDITIONNEMENT

M3011 Ormaplus Monophase 100 ml (2 x 50 ml + 6 Bite Tips)

## CONSOMMABLES

### MATERIAUX A EMPREINTE

#### SILICONES

##### Ormactivator

4 000  
Fcfa



Catalyseur gel pour silicones reticulant par condensation.

##### Ormament Putty

10 000  
Fcfa



Matériau de très haute viscosité, à base de silicone réticulant par condensation, pour la réalisation de la première empreinte.

La formulation chimique de Ormadent Putty, garantit une haute fluidité et une parfaite stabilité dimensionnelle.

La fluidité initiale très élevée et la rigidité finale du produit garantissent de résultats parfaits pour toutes les techniques de prise d'empreintes.

Ormament Putty est le support idéal lorsqu'il est employé dans la technique de la double empreinte et garantit une adhésion parfaite avec Ormamax Light dans la technique de double mélange: deux facteurs nécessaires pour la réalisation d'empreintes de haute précision.

#### CARACTERISTIQUES

Matériau souple qui ne colle pas.

Haute résistance à la compression et au déchirement.

Temps de manipulation total approprié pour tous les emplois.

Conditionnement : Ormadent Putty 900 ml / 1600 g



# CONSOMMABLES

## MATERIAUX A EMPREINTE

### SILICONES

#### Ormamax Light

Matériau de basse viscosité, à base de silicone réticulant par condensation, pour la deuxième empreinte de précision.

La formulation particulière de Ormamax Light garantit une viscosité idéale pour un parfait fluage intraoral.

Ormamax Light ne coule pas, il est applicable à la seringue directement sur la préparation.

L'hydro-compatibilité élevée et la consistance du produit permettent une parfaite précision pour la reproduction des détails dans toutes les conditions cliniques.

Ormamax Light est le produit idéal soit pour la technique de double mélange soit pour la technique de la double empreinte.

#### CARACTERISTIQUES

Haute résistance à la compression et au déchirement.

Temps de manipulation total approprié pour tous les emplois.

Contrôle facile du mélange grâce au contraste chromatique avec le catalyseur gel.

#### Ormamax Regular



Matériau de moyenne viscosité, à base de silicone réticulant par condensation, pour empreintes de précision.

La formulation particulière de Ormamax Regular garantit un parfait fluage intraoral.

La consistance de Ormamax Regular permet une parfaite reproduction des détails dans toutes les conditions cliniques.

Ormamax Regular est le produit idéal soit pour la réalisation des empreintes fonctionnelles soit pour l'emploi avec Ormadent Putty dans la technique de la double empreinte, afin d'obtenir des reproductions plus soigneuses.

#### CARACTERISTIQUES

Haute résistance à la compression et au déchirement.

Temps de manipulation total approprié pour tous les emplois.

Contrôle facile du mélange grâce au contraste chromatique avec le catalyseur gel.

#### CONDITIONNEMENT

M2000 Ormamax Regular 150 ml / 205 g



## CONSOMMABLES

### ANESTHESIQUES/AIGUILLES

FD (Lidocaïne avec vasoconstricteur)



11500  
FctA

OMNICAINE (Lidocaïne sans vasoconstricteur)



11500  
FctA

DENTOCAIN (Mepivacaine 2% avec vasoconstricteur)



11000  
FctA

DENTOCAIN simple (Mepivacaine 3% sans vasoconstricteur)



12000  
FctA

## CONSOMMABLES

### ANESTHESIQUES/AIGUILLES

TURBOCAIN (Articaine 4%)



12 500  
FctA

ZK-INA (Lidocaine spray)



9 000  
FctA

TOPICAINA



6 500  
FctA

## CONSOMMABLES

### ANESTHESIQUES/AIGUILLES

Aiguilles dentaires stériles

27G x 21 mm (0,4 x 21 mm)

Boîte de 100 aiguilles



5 500  
Fcia

Aiguilles dentaires stériles

27G x 25 mm (0,4 x 25 mm)

Boîte de 100 aiguilles



5 500  
Fcia

Aiguilles dentaires stériles

27G x 30 mm (0,4 x 30 mm)

Boîte de 100 aiguilles



5 500  
Fcia

Aiguilles dentaires stériles

27G x 35 mm (0,4 x 35 mm)

Boîte de 100 aiguilles



5 500  
Fcia



## CONSOMMABLES

### ANESTHESIQUES/AIGUILLES

Aiguilles dentaires stériles

30G x 12 mm (0,3 x 12 mm)

Boîte de 100 aiguilles



5 500  
Fcia

Aiguilles dentaires stériles

30G x 16 mm (0,3 x 16 mm)

Boîte de 100 aiguilles



5 500  
Fcia

Aiguilles dentaires stériles

30G x 25 mm (0,3 x 25 mm)

Boîte de 100 aiguilles



5 500  
Fcia

Aiguilles dentaires stériles

30G x 21 mm (0,3 x 21 mm)

Boîte de 100 aiguilles



5 500  
Fcia

# CONSOMMABLES

## ENDODONTIE

### INSTRUMENTS A CANAUX MANUELS

Broches, Racleurs et

Limes en Nickel Titane (Par paquets de 6)



3 000  
Fcia

L'introduction des instruments canaux en nickel-titane est l'une des innovations majeures en Endodontie. Ces instruments à canaux sont faits avec un alliage à «mémoire de forme».

Ils présentent à la température de travail, une flexibilité élevée. Cette propriété qui est la raison principale de leur introduction et de leur utilisation en endodontie permet une préparation canalaire centrée et conique et le maintien de la courbure originelle du canal tout en évitant la création de butée.

Notre gamme d'instruments à canaux comprend des Broches, Racleurs Hedström et Limes K en Nickel Titane disponibles en 21, 25 et 28 mm et des Numéros 08, 10, 15, 20, 25, 30, 35 et 40 (en paquets de 6).

Broches, Racleurs et Limes en Acier



3 000  
Fcia

Pour les amateurs de la mise en forme traditionnelle des canaux radiculaires.

Excellent rapport qualité/prix

Tous les numéros sont disponibles (10, 15, 20, 25, 30, 35 et 40)

(Par paquets de 6)

Bourre pate (Lentulo)



4 000  
Fcia

# CONSOMMABLES

## ENDODONTIE

### INSTRUMENTS A CANAUX MANUELS

#### Tire-nerfs



Pour l'extraction du filament nerveux d'un canal radiculaire.

Les Tire-nerfs que nous vous proposons sont réalisés en acier inoxydable de qualité supérieure avec manche injecté en matière plastique stérilisable.

Ils sont disponibles en longueur de 21 et 25 mm en blister de 10 tire-nerfs.

**3 200**  
Fcia

#### Stop en silicone - autoclavable



**1 500**  
Fcia



# CONSOMMABLES

## ENDODONTIE

### INSTRUMENTS A CANAUX MECANISES

#### Broches en Nickel Titane Mécanisées

Les instruments à canaux mécanisés en Nickel Titane facilitent et rendent plus rapide la préparation canalaire avec une propulsion moindre de débris dans le periapex. Promodont met à votre disposition de nombreux systèmes.





# CONSOMMABLES

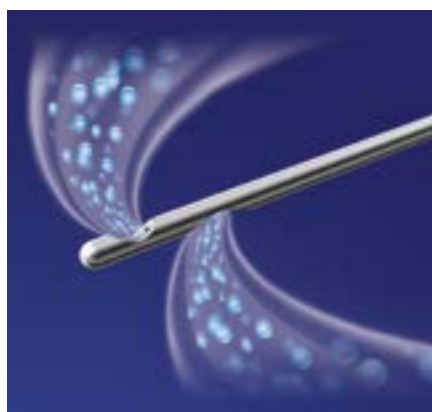
## ENDODONTIE

### AIGUILLES POUR IRRIGATION ENDODONTIQUE

#### Broches en Nickel Titane Mécanisées

Les instruments à canaux mécanisés en Nickel Titane facilitent et rendent plus rapide la préparation canalaire avec une propulsion moindre de débris dans le periapex. Promodont met à votre disposition de nombreux systèmes.

4 000  
Fcf



DISPOSABLE IRRIGATION PROBE  
**C-K ENDO**

**SIZE \_ STANDARD ISO9626, ISO6009**

IMAGE	DESCRIPTION	COLOR	SIZE
	210	GREEN	0.80mm X 25mm
	220	BLACK	0.70mm X 25mm
	230	BLUE	0.60mm X 25mm
	240	PURPLE	0.55mm X 25mm
	250	ORANGE	0.50mm X 25mm
	270	SUCTION TUBE	0.40mm X 25mm
	300	YELLOW	0.30mm X 25mm

**CK DENTAL IND. CO., LTD.**  
Wu Shi - Wu Shi - Wu Shi

# CONSOMMABLES

## ENDODONTIE

### CONES DE GUTTA ET PAPIER

Cones de Gutta 15-40 paquets de 6



4 000  
Fcia



4 000  
Fcia



8 000  
Fcia

PROMODONT distribue des cônes de Gutta et des cônes en papier fabriqués par GAPADENT, un fabricant coréen de matériel dentaire.

Les cônes de Gutta et cônes en papier GAPADENT sont fabriqués selon un système de contrôle qualité extrêmement rigoureux avec une tolérance n'excédant pas 0,049 mm (alors que la tolérance standard ISO est de seulement 0.07 mm).

GAPADENT possède une certification ISO, FDA et CE consultable et vérifiable sur leur site Web <http://www.gapadent.com/>

Les tailles disponibles vont de #15# à #40# dans des boîtes contenant des cônes de même taille ou assorties.

## CONSOMMABLES

### MEDICAMENTS ENDODONTIQUES

Canal Detector



19 000  
Fcia

Endo-Solution



Jodoform



Chloraxid 2% Flacon de 400 ml





## CONSOMMABLES MEDICAMENTS ENDODONTIQUES

Endo-White



Hydrocal



- **VENTE DE MATERIELS ET DE PRODUITS DENTAIRE DE QUALITE**
- **VENTE DE MATERIELS ET DE PRODUITS D'HYGIENE BUCCO-DENTAIRE**
- **MAINTENANCE DE VOS EQUIPEMENTS**

- **LOCATION DE MATERIELS DENTAIRE D'USAGE COURANT**
- **FORMATION CONTINUE CONFERANT CONNAISSANCES ET COMPETENCES**
- **LIVRAISON RAPIDE ET GRATUITE**

[www.promodont.org](http://www.promodont.org)



# CONSOMMABLES

## PRODUITS POUR ENDODONTIE

CALCIPAST



Calcipast+I



Calcipast Forte



# CONSOMMABLES

## PRODUITS POUR ENDODONTIE

Syntex



# CONSOMMABLES

## NETTOYAGE ET DESINFECTION

### SURFACE WIPES + (BOITE DE 120 PIECES)

Lingettes imprégnées à base de solution alcoolique pour la désinfection des dispositifs médicaux et petites surfaces

- Large spectre d'activité bactéricide en 1 minute (y compris tuberculocide et SARM 1 min.) ; levuricide 1 min. ; actif contre tous les virus enveloppés y compris HIV, HBV, HCV, herpes, influenza, vaccinia 30 sec. (rotavirus, adenovirus 1 min.) ; (norovirus MNV 5 min.)
- En polypropylène pour restituer au maximum la solution imprégnée
- Très résistantes
- Odeur légère et plaisante
- Sans aldéhyde ni phénol
- Taille d'une lingette 14 x 20 cm
- Boîte ou recharge de 120 lingettes

4 000  
Fcfa



### INSTRUMENT FORTE (FLACON DE 1L)



15 000  
Fcfa

Solution concentrée pour la désinfection de TOUS vos instruments tels que fraises, instruments rotatifs, miroirs etc.

- Une seule dilution (2%) et un seul temps de trempage (15 min.) pour fraises et instruments.
- Compatibles avec tous les matériaux tels qu'acier, nickel-titane, silicone, carbure de tungstène,
- Non-corrosif testé et validé avec succès par les principaux fabricants d'instruments et de fraises
- Economique coût du litre prêt à l'emploi



## CONSOMMABLES

### NETTOYAGE ET DESINFECTION

#### SURFACE QUICK



8 000  
Fcia



#### POMPE DOSEUSE (500ml)



1 500  
Fcia

Solution prête à l'emploi par pulvérisation pour désinfection des dispositifs médicaux et petites surfaces

- Odeur fraîche et citronnée
- Solution à base d'alcool avec efficacité quasi instantanée
- Excellente compatibilité avec les matériaux résistants à l'alcool
- Sèche rapidement sans laisser de traces
- Ne contient pas de parfums ni de colorants
- Bactéricide en 1 minute (tuberculocide et SARM 30 sec.) ; fongicide 1 min. ; (HBV, HCV, HIV, herpès, rotavirus et adénovirus 1 min.) (vacciniavirus 30 sec.) (influenza A 15 sec.) (papovavirus SV40 5 min.)
- (poliovirus 10 min.) (norovirus 2 min.)



# CONSOMMABLES

## NETTOYAGE ET DESINFECTION

### SURFACE FOAM

Solution moussante prête à l'emploi pour désinfection des dispositifs médicaux et petites surfaces.

- Haut pouvoir désinfectant et nettoyant pour toutes surfaces telles que : tableaux de commandes, tablettes, units, crachoirs, fauteuils, ...
- excellente compatibilité avec les matériaux
- Ne laisse pas de trace
- Bactéricide 1 min.; (tuberculocide 3 min.), (SARM 2 min.); fongicide 1 min.; (HBV, HCV, HIV, herpès, rotavirus et vacciniavirus 1 min) (influenza A 15 sec.) (norovirus et polyoma-virus 5 min).



### SURFACE WIPES DRY



Lingettes sèches extrêmement résistantes en raison de la structure évoluée de leur non-tissé. Elles ne peluchent pas et restent mouillées longtemps. Leurs dimensions importantes, 25 cm x 25 cm, en font le produit idéal pour votre cabinet.

- Ecologiques et économiques. Une seule lingette permet de désinfecter une très grande surface
- compatibles avec SURFACE QUICK, SURFACE FOAM
- Système rechargeable, pour réduire les quantités de déchets à traiter

## CONSOMMABLES

### NETTOYAGE ET DESINFECTION

#### SURFACE QUICK ZERO

Solution sans alcool prête à l'emploi pour la désinfection des dispositifs médicaux et petites surfaces.

- Parfaite compatibilité avec les matériaux, pour surfaces, et dispositifs médicaux, sensibles
- compatible avec le verre acrylique
- fort pouvoir nettoyant et dégraissant
- odeur neutre
- sans parfums ni colorants
- sans alcool, aldéhyde ni phénol
- bactéricide 1 min. (y compris tuberculocide et SARM) ; levuricide 1 min. ; actif contre tous les virus enveloppés incl. HIV, HBV, HCV, herpes, influenza, vaccinia 30 sec. (rotavirus 30 sec.) ; (papova-/polyoma virus 2 min.)



#### SURFACE WIPES ZERO



Lingette humide sans alcool prête à l'emploi pour la désinfection des dispositifs médicaux et petites surfaces.

- Spécialement recommandé pour les dispositifs médicaux sensibles à l'alcool, comme par ex. les têtes de sondes d'échographie
- Formule moderne
- Lingettes en polypropylène développées pour restituer au maximum la solution imprégnée et garantir une parfaite et égale humidification des surfaces
- très résistante
- Sans alcool, aldéhyde ni phénol
- Bactéricide y compris SARM, levuricide en 1 min.

# CONSOMMABLES

## NETTOYAGE ET DESINFECTION

### HAND WASH

Lotion douce de lavage pour peaux sensibles

- Idéale pour le lavage répété des mains et de la peau
- Parfaitement compatible avec les solutions alcooliques Helvemed
- Peut être utilisé pour le corps entier
- Contient des agents protecteurs pour la peau, des agents hydratants (l'allantoïne apaise la peau irritée) et des agents tensioactifs (bêtaïne) protège les peaux sensibles
- Risques d'allergies minimums
- Testé dermatologiquement, hypoallergénique
- Tolérance cutanée optimale



**3 800**  
Fctfa

### HAND GEL (FLACON DE 500ml)



**4 500**  
Fctfa

Solution liquide pour la désinfection hygiénique et chirurgicale des mains

- Action rémanente
  - Risques d'allergies minimums
  - Bactéricide 15 sec. ; (tuberculocide 30 sec.) (SARM 15 sec.) ; fongicide (c.albicans 15 sec.) (a.niger 3 min.) ; (HIV, HBV et HCV, vacciniavirus, influenza A et rotavirus 15 sec.) ; (adénovirus 30 sec.) ;
  - Désinfection hygiénique des mains 15 sec. ;
  - Désinfection chirurgicale des mains 60 sec.
- Désinfection hygiénique : 15 sec.  
Désinfection chirurgicale : 60 sec.

## CONSOMMABLES

### NETTOYAGE ET DESINFECTION

#### « NO TOUCH »

Distributeur mural équipé d'une cellule infrarouge qui se déclenche automatiquement, lors du passage de la main.

- Idéal pour la distribution de HAND GEL ou de HAND WASH en quantité prédosée
- Système anti-goutte
- Fixation murale aisée, par vis ou autocollants
- fonctionnement par piles
- Levier de commande d'urgence en cas de panne
- carrosserie robuste en aluminium
- Compatible avec l'ensemble des flacons « euro 500 ml »
- Pompe autoclavable
- Remplacement simple grâce à un accès frontal
- Standard d'hygiène élevé avec boîtier réalisé en aluminium anodisé qui enraie le développement de bactéries



#### Bac de désinfection



#### MANUEL



Distributeur mural manuel équipé d'un levier de commande court.

- Idéal pour la distribution de HAND GEL ou de HAND WASH en quantité prédosée
- Système anti-goutte
- Fixation murale aisée, par vis ou autocollants
- fonctionnement par piles
- Levier de commande actionnable par le coude
- Carrosserie robuste aluminium, peinte en blanc
- compatible avec l'ensemble des flacons « euro 500 ml »



# CONSOMMABLES

## NETTOYAGE ET DESINFECTION

### VACUUM FRESH +

Solution concentrée permettant de dissoudre les résidus et de maintenir les tuyaux d'aspiration propres et exempts de biofilm accumulé.

- Désinfectant efficace contre les bactéries (y compris Tb et SARM), les moisissures et les virus (inclus HIV, HBV et HCV) en 15 minutes seulement
- Très concentré (2%), 5 L. permettent de préparer 250 L de solution prête à l'emploi
- Absence de parfums, d'aldéhydes, de phénols et d'autres produits irritants ou dangereux

33 000  
FctA



### IMPRESSION SAFE



Poudre à diluer spécifiquement développée pour la désinfection et le nettoyage des empreintes dentaires, des porte-empreintes.

compatible avec les empreintes dentaires en alginate, silicone, polyether, polysulphure et hydrocolloïdes

- aucun risque d'altération de la stabilité dimensionnelle
- concentré : 2% un pot de 1 kg permet de produire 50 litres de solution diluée
- très large spectre d'activité désinfectante
- puissant pouvoir détergent

## CONSOMMABLES

### ORTHODONTIE

- Brackets céramiques ROTH, .018
- Brackets céramiques ROTH .022
- BRACKETS STANDARD ROTH, .018 avec crochets 345
- BRACKETS STANDARD ROTH, .022 avec crochets 345
- Brackets Mini ROTH, .018 avec crochets
- BRACKETS Mini ROTH, .022 avec crochets 345
- Brackets RICKETS, .018 avec crochets

30 000  
Fcf



### Brackets Métalliques



15 000  
Fcf

# CONSOMMABLES

## ORTHODONTIE

- TUBES A COLLER Non-convertible, Roth .018
- TUBES A COLLER Non-convertible, Roth .022



Bagues nus

BAGUES muni de tubes soudés





## CONSOMMABLES

### ORTHODONTIE

Boutons linguaux à coller



7500  
Fctf

Boutons linguaux à coller avec ailettes



7500  
Fctf

CROCHETS A SERTIR moyens



10 000  
Fctf

Stops



10 000  
Fctf



# CONSOMMABLES

## ORTHODONTIE

Arcs Niti Super élastiques rond .016

Arcs Niti super élastiques rond .018

Arcs Niti super élastiques rond .014

ARCS Niti Courbe de Spee inversée  
.016x.016/.016/.016/.022



## CONSOMMABLES

### ORTHODONTIE

- ARCS Niti Super élastiques .016x.016
- ARCS Niti Super élastiques .016x.022
- ARCS Niti Super élastiques .017x.025
- ARCS Niti Super élastiques .018x.025



10 000  
Fcfa



# CONSOMMABLES

## ORTHODONTIE

RESSORTS de Fermeture



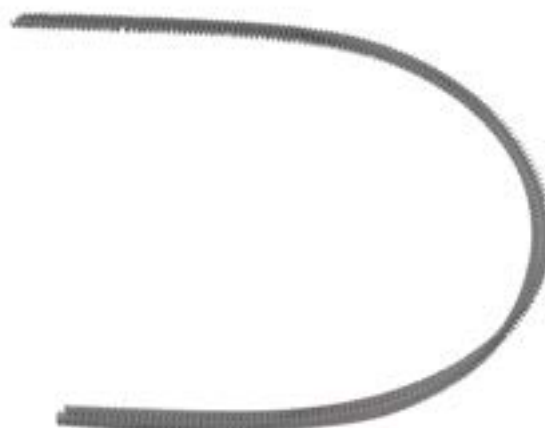
10 000  
Fcia

RESSORTS Niti fermés



10 000  
Fcia

RESSORTS Niti ouvert



10 000  
Fcia

## CONSOMMABLES

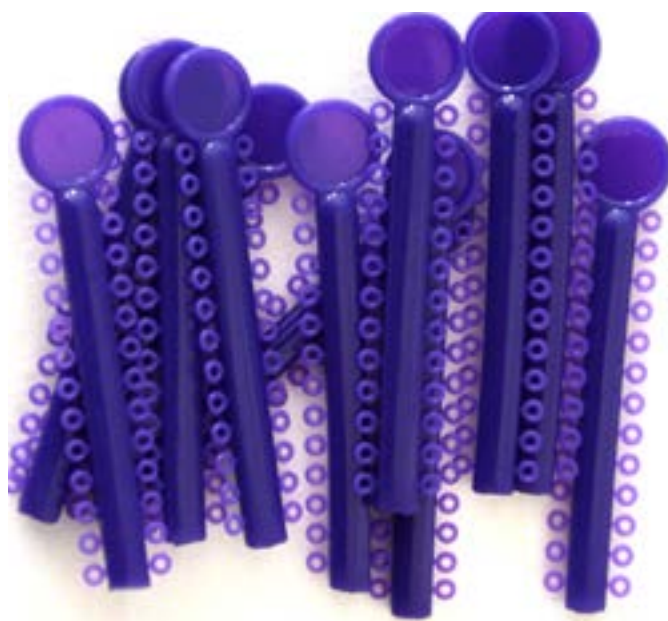
### ORTHODONTIE

Ligatures élastomériques roses

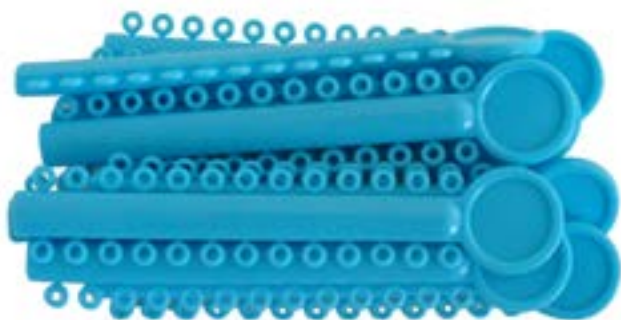


15 000  
Fctfa

Ligatures élastomériques mauves



Ligatures élastomériques bleues



Ligatures élastomériques grises



15 000  
Fctfa



# CONSOMMABLES

## ORTHODONTIE

Ligatures élastomériques transparentes

Ligatures élastomériques blanches



15 000  
Fcf



- Ligatures élastomériques « Fashion »
- Ligature métallique courte



## CONSOMMABLES

### ORTHODONTIE

- Chainettes élastiques « medium » grises
- Chainettes élastiques « long » grises
- Chainettes élastiques « medium » transparentes
- Chainettes élastiques « long » transparentes

1500  
Fcf



### Elastiques intermaxillaires



# CONSOMMABLES

## ORTHODONTIE

Contention lingual à coller

10 000  
Fcia



Brossettes applicateur

5 000  
Fcia



7 500  
Fcia

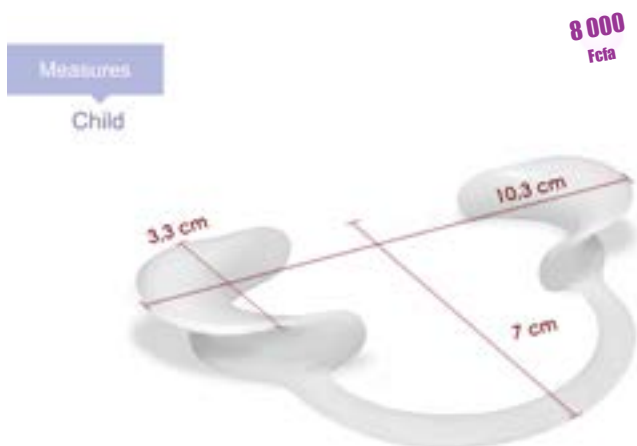




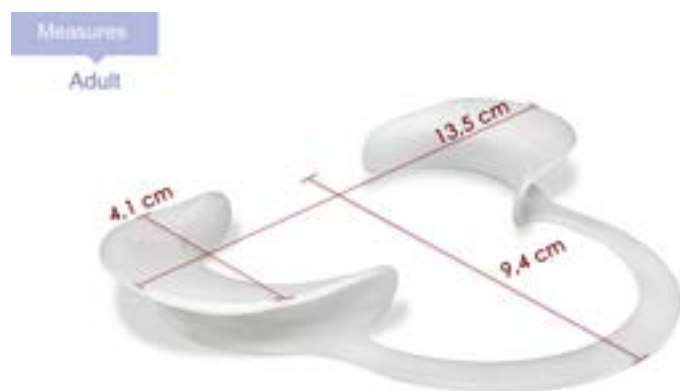
## CONSOMMABLES

### ORTHODONTIE

- Rétracteur de joue pour adulte autoclavable
- Rétracteur de joue enfant autoclavable



Particulièrement utile chez les enfants lors des traitements. Permet de garder les lèvres et les joues écartées. Combiné avec l'« ABRITEC », il facilite les traitements en toute sécurité



Très pratique pour garder lèvres et joues écartées lors du détartrage ou d'autres interventions

- Rétracteur de joue adulte latéral autoclavable en «U»
- Rétracteur de joue enfant latéral autoclavable en «U»



Très pratique pour la prise de photographies intra-orales



# CONSOMMABLES

## ORTHODONTIE

### MARQUEURS INSTRUMENT



## CONSOMMABLES

### PROPHYLAXIE

PROKLENE + Pate prophylactique  
menthe AH1475

PROKLENE + Pate prophylactique  
Orange AH1476

PROKLENE + Pate prophylactique  
Citron AH1477

1 600  
Fcf



Gel fluoré acidulé - 200ml – gout menthe

Gel fluoré acidulé - 200ml – gout Tutti Fruti

5 000  
Fcf



## CONSOMMABLES

### PROPHYLAXIE

#### Pates prophylactiques



#### BROSSETTES PROPHYLACTIQUES





## CONSOMMABLES

### PROPHYLAXIE

#### PROPHYLAXIE

Brossettes interdentaires

« Soft picks »



2 600  
Fctd



2 600  
Fctd





# CONSOMMABLES

## PROPHYLAXIE

### PROPHYLAXIE

#### Brosses à dents

- Fil de soie dentaire « Floss »
- Fil de soie dentaire « Cire »



#### Dentifrices





## EQUIPEMENTS ORTHODONTIQUES



LIGATURES ELASTOMERIQUES  
& CHAINETTES ELASTIQUES



ARCS / BRACKETS  
CONTENTION LINGUAL À COLLER



RETRACTEUR DE JOUE  
LATERAL ENFANT ADULTE



CROCHETS A SERTIR  
DROITS ET GAUCHES



BOUTONS TRACTION CANINE



BAGUES AVEC TUBE / NUES

Cité Keur Gorgui, Immeuble Hermes 3, Appartement N° 65 Rez-de-chaussée

B.P : 45205 Dakar Fann

Tel : +221 338251912

Mob : +221 774062500

Site Web: [www.promodont.org](http://www.promodont.org)

Contact: [contact@promodont.org](mailto:contact@promodont.org)





## ENDODONTIE



INSTRUMENTS À CANAUX EN  
NICKEL-TITANE MANUELS OU MÉCANISÉS



CONSOMMABLE ENDODONTIE



LOCALISATEUR D'APEX, TESTEUR DE VITALITÉ PULPAIRE  
OBTURATION À CHAUD



MOTEUR ENDODONTIE

Cité Keur Gorgui, Immeuble Hermes 3, Appartement N° 65 Rez-de-chaussée

B.P : 45205 Dakar Fann

Tel : +221 338251912

Mob : +221 774062500

Site Web: [www.promodont.org](http://www.promodont.org)

Contact: [contact@promodont.org](mailto:contact@promodont.org)

## EQUIPEMENTS DE BASE

### Fauteuils dentaires



complet avec compresseur garanti une année pièces et main d'œuvre compris TJ2688D4 et TJ2688E5

Assez robuste et surtout facile à dépanner d'autant plus que les pièces de rechange neufs sont disponibles sur place. De plus, notre équipe de maintenance possède les compétences requises pour leur entretien.

Prix entre 2 500 000 Fcfa et 5 000 000 Fcfa



# EQUIPEMENT DENTAIRE

## EQUIPEMENTS DE BASE

### MEUBLES DE CABINET

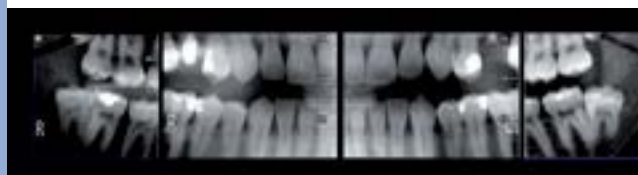


## EQUIPEMENTS DE BASE

### RADIOGRAPHIES EXTRAORALES

APPAREILS DE RADIOGRAPHIE  
 PANORAMIQUE ET CONE BEAM

2 D



Avec ou sans bras Céphalométrique entre 9000.000 et 15.000.000 de francs CFA

# EQUIPEMENT DENTAIRE

## EQUIPEMENTS DE BASE

### DETARTREURS A ULTRASONS

DETARTREURS A ULTRASONS  
AUTONOMES SANS RESERVOIR



D'une grande capacité, cet autoclave a déjà fait ses preuves dans de nombreux cabinets de soins dentaires.



## EQUIPEMENTS DE BASE

### DETARTREURS A ULTRASONS

Détartreurs à Ultrasons autonomes avec réservoir



Disposant d'un réservoir autonome pouvant contenir un antiseptique comme la Chlorhexidine, l'Hypochlorite ou toute autre solution jugée utile par le chirurgien-dentiste.

La pièce à main dotée d'une lampe LED pour un meilleur

confort de travail est détachable.

Excellente qualité fabriqué par Woodpecker



# EQUIPEMENT DENTAIRE

## EQUIPEMENTS DE BASE

### LAMPES A PHOTOPOLYMERISER



## AUTRES EQUIPEMENTS DENTAIRES

### INSERTS



Insert G1



Insert G2



Insert G3



Insert G4



Insert G5



Insert G6



Insert G7



Insert G8



Insert G9



Insert G10



Insert G11



Insert P1



Insert P2L - Insert P2LD  
Insert P2LT



Insert P2R - Insert P2RD



Insert P3D - Insert P3  
Insert P3T



Insert P4D - Insert P4T

5 000  
Fcf

Insert G1 - Insert G2 - Insert G4

12 000  
Fcf

Insert P2L - Insert P2LD - Insert P2R -  
Insert P2RD

6 000  
Fcf

Insert G5 - Insert G6 - Insert G7 -  
Insert G8 - Insert P1

9 000  
Fcf

Insert P3 - Insert P3D -

# EQUIPEMENT DENTAIRE

## AUTRES EQUIPEMENTS DENTAIRES

### MATERIEL ENDODONTIE



## AUTRES EQUIPEMENTS DENTAIRES

### INSTRUMENTS DE CHIRURGIE

- Davier Molaires du haut (droite et gauche)
- Davier Molaires du bas
- Davier racines du bas
- Davier Dents de sagesse du bas
- Davier racines du haut (antérieur)
- Davier Dents de sagesse du haut

15 000  
Fcfa





# EQUIPEMENT DENTAIRE

## AUTRES EQUIPEMENTS DENTAIRES

### INSTRUMENTS DE CHIRURGIE

- Elévateurs du bas Warwick droit
- Elévateurs du bas Warwick gauche
- Elévateurs de Barry
- Elévateurs droits
- Elévateurs du bas



### PINCES

- Pince Porte aiguille
- Pincès gouges
- Pince Porte aiguille

Pince à Torquer avec instrument de rétention

Pincès marteau à plier le NiTi

Porte pince en métal

Pincès de Weingart

# EQUIPEMENT DENTAIRE

## AUTRES EQUIPEMENTS DENTAIRES

*Des Équipements dentaires professionnels adaptés à vos besoins*

Porte matrice Tofflemire Adulte  
 Porte matrice Tofflemire Enfant  
 Instrument pliage distale de fil  
 Localisateur d'Apex QUAYLE  
 Localisateur d'Apex QUAYLE  
 Spreaders  
 Pulp Tester  
 Ciseaux droits  
 Ciseaux courbes  
 Davier Incisives du haut  
 Davier Incisives du bas  
 Davier Prémolaires du haut  
 Davier Prémolaires du bas  
 Détartreur à US à air 4 trous/3 inserts  
 Pièces à main détartreur HW-5L  
 Clé démonte insert TW-1L  
 Porte inserts 1#  
 Contre-angle endodontiques COXO  
 MICROMOTEURS  
 TURBINES  
 Micromoteur CX235  
 Turbine CX207- SP4  
 Turbine CX207 N1-SPQ  
 Turbine CX207-B TP4  
 Turbine couleur  
 Connecteurs turbines COXO



**PROMODONT**  
Promoteur l'Odontologie en Afrique

- VENTE DE MATERIELS ET DE PRODUITS DENTAIRES DE QUALITE
- VENTE DE MATERIELS ET DE PRODUITS D'HYGIENE BUCCO-DENTAIRE
- VENTE EQUIPEMENTS DENTAIRE DE BASE (FAUTEUILS, UNIT DENTAIRES ET COMPRESSEURS)  
APPAREILS DE RADIOGRAPHIES EXTRA-ORALES (2d-3d)  
APPAREILS DE LABORATOIRE DE PROTHESE DENTAIRE
- MAINTENANCE DE VOS EQUIPEMENTS
- LOCATION DE MATERIELS DENTAIRES D'USAGE COURANT
- FORMATION CONTINUE CONFERANT CONNAISSANCES ET COMPETENCES

**LIVRAISON RAPIDE ET GRATUITE**

Cité Keur Gorgui, Immeuble Hermès 3,  
 Appartement N° 65 Rez-de-chaussée  
 B.P. : 45205 Dakar Fann  
 Fax : +221 338251912 - Mob : +221 774062500  
 Contact: contact@promodont.org

**www.promodont.com**



## EQUIPEMENTS DENTAIRES



FAUTEUILS DENTAIRES  
& MEUBLES DE CABINET



UNIT DENTAIRES MOBILES



APPAREILS DE LABORATOIRE



INSTRUMENTS DE CHIRURGIE



APPAREILS  
DE LABO DE PROTHESE



APPAREILS DE RADIOGRAPHIE

Cité Keur Gorgui, Immeuble Hermes 3, Appartement N° 65 Rez-de-chaussée  
B.P : 45205 Dakar Fann      Tel : +221 338251912      Mob : +221 774062500  
Site Web: [www.promodont.org](http://www.promodont.org)      Contact: [contact@promodont.org](mailto:contact@promodont.org)



# LIVRAISON RAPIDE ET GRATUITE



[www.promodont.com](http://www.promodont.com)

Cite Keur Gorgui, Immeuble Hermès 3, Appartement N° 65,  
au Rez-de-chaussée  
Téléphone fixe: +221 338251912; Mobile: +221 774062500  
B.P : 45205 Dakar Fann/ SENEGAL